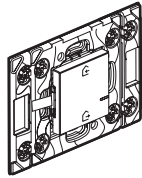


This product is a connected accessory which **requires** you to buy and install the Arteor with Netatmo connected starter pack first.



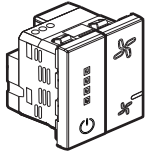
* Gateway



* Leave home/back home general control

(* not included in this pack)

Pack contents:



Connected fan controller 4 speeds

Characteristics

 + 35° C + 5° C	 2 x 1.5 mm ² 1 x 2.5 mm ²	 100 VA / 100 W
240 VAC 50/60 Hz	Max.	

Compatible with all asynchronous fan engines AC 240V~ 100 VA / 100 W max. Not compatible with DC engines (brushless)

LET3979AA

① Necessary safety precautions



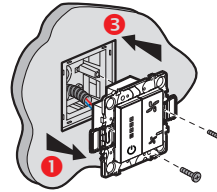
OFF

Switch OFF the power at the main circuit breaker



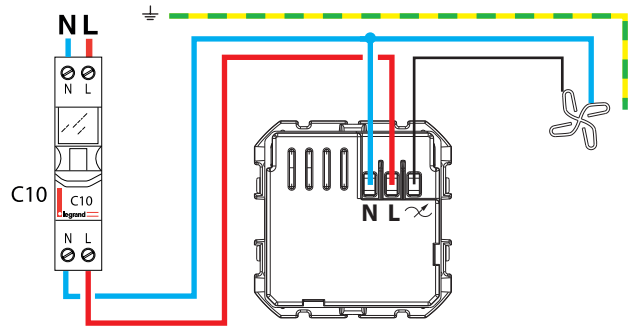
Make sure that the power is OFF before continuing with the installation.

② Install the connected Fan controller



Remove the existing Fan switch

② Wire the connected Fan controller



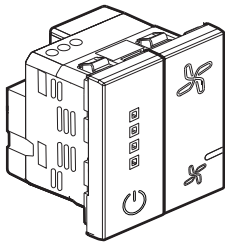
— N (neutral) = blue
— L (live) = any except blue and green/yellow
— \perp (earth) = green/yellow

Frequency bands: 2.4 - 2.4835 GHz
Power level: < 100 mW

2

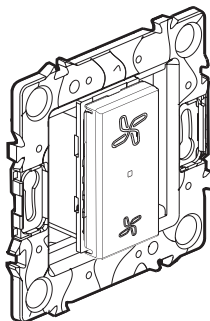
Before starting : wiring precautions

If you want to manage your fan controller with one or more additional controls, use only the following products:



Connected fan controller 4 speeds

AND



x 1
or several

Wireless fan control for all additional points of control (not included in this pack).

③ To add a connected product to your connected installation, you should follow the instructions:

- in the **Legrand Home + Control application (Settings/Add a new product section)**
- or consult the user manual on www.legrand.com



www.legrand.com/reference/574248

LEGRAND - Pro and Consumer Service - BP 30076
87002 LIMOGES CEDEX FRANCE • www.legrand.com

⚠ Safety instructions

This product should be installed in compliance with installation rules, preferably by a qualified electrician. Incorrect installation and/or incorrect use can lead to risk of electric shock or fire. Before carrying out the installation, read the instructions and take account of the product's specific mounting location. Do not open up, dismantle, alter or modify the device except where specifically required to do so by the instructions. All Legrand products must be opened and repaired exclusively by personnel trained and approved by Legrand. Any unauthorised opening or repair completely cancels all liabilities and the rights to replacement and guarantees. Use only Legrand brand accessories.

SIMPLIFIED EU DECLARATION OF CONFORMITY

The undersigned,

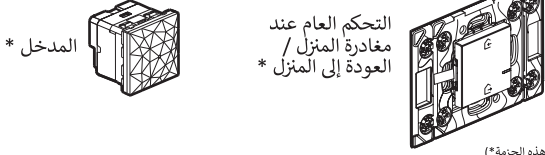
Legrand

declares that the radio-electric equipment referred to in these instructions complies with directive 2014/53/EU.

The full text of the EU declaration of conformity is available on the following website:

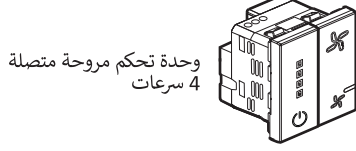
www.legrandoc.com

هذا المنتج عبارة عن ملحق إضافي يتطلب منك شراء وتثبيت أرتيور مع حزمة بدء التشغيل المتصلة من نيتاتمو أولاً.



(غير مدرج في هذه الحزمة*)

محتويات الحزمة



الخصائص

100 VA / 100 W	2 x 1.5 mm ² 1 x 2.5 mm ² Max.	+ 35° C + 5° C
		240 VAC 50/60 Hz
		240 VAC

هذا المنتج يتوافق مع جميع محركات المراوح غير المتزامنة العاملة على تيار متردد 240 فولت ~ 100 فولت أمبير / 100 واط كحد أقصى، وغير متوافق مع محركات التيار المستمر (عديم المسفرت)

LEI3979AA

① احتياطات السلامة اللازمة

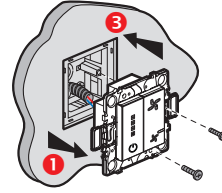
التأكد من إيقاف تشغيل الطاقة قبل متابعة عملية التثبيت

افصل الطاقة عن قاطع الدائرة الرئيسي



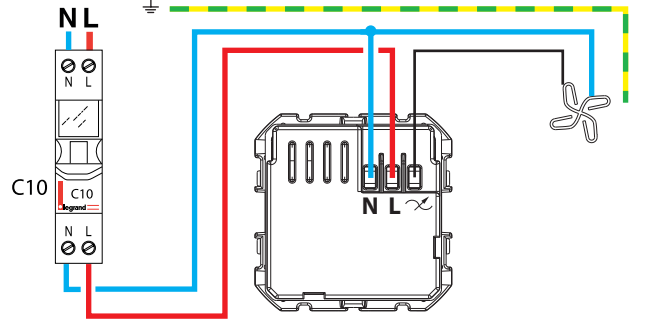
إيقاف

② تثبيت وحدة تحكم المروحة المتصلة



إزالة مفتاح المروحة الموجود

② توصيل وحدة تحكم المروحة المتصلة



نطاقات التردد : 2.4 - 2.4835 جيجاهرتز
مستوى الطاقة : > 100 ميغاواط

تشير N (محايد) = أزرق
تشير L (حي) = أي لون ماعدا الأزرق والأخضر/الأصفر
أخضر/أصفر = (أرضي) = PE

2

③ لإضافة منتج متصل إلى التثبيت المتصل لديك، يجب اتباع التعليمات:

- في تطبيق Legrand Home + Control ادخل على (الإعدادات / قسم إضافة منتج جديد)
- أو استشر دليل المستخدم على موقع legrand.com



www.legrand.com/reference/574248

LEGRAND - Pro and Consumer Service - BP 30076
87002 LIMOGES CEDEX FRANCE • www.legrand.com

إرشادات الأمان

يجب تركيب هذا المنتج طبقاً لقواعد التركيب ويفضل أن يقوم بالتركيب كهربائي مؤهل. فقد يؤدي التركيب الخاطئ أو الاستخدام الخاطئ إلى مخاطر التعرض لصدمة كهربائية أو نشوب حريق. اقرأ النشرة قبل التركيب، وأفرد مكاناً لتركيب المنتج خاصاً به. لا تفتح أو تفك أو تعدل أو تحوّل المنتج ما لم يُشر إلى ذلك بشكل محدد في النشرة. فكل منتجات Legrand يجب فتحها وإصلاحها حصراً من قبل فنيين مدربين ومؤهلين لدى Legrand. وكل فتح أو إصلاح غير مسموح به يبطل المسؤوليات وحقوق الاستبدال والضمانات. لا تستخدم سوى إكسسوارات من ماركة Legrand حصراً.

إعلان المطابقة المبسط وفقاً للاتحاد الأوروبي

الموقع أدناه،

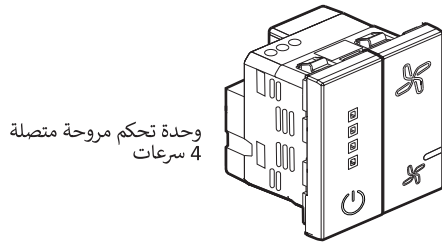
لوجراند **Legrand**

تعلن بموجبه أن المعدات اللاسلكية المشار إليها في هذه التعليمات تتوافق مع التوجيه رقم EU/2014/53. النص الكامل لإعلان المطابقة وفقاً للاتحاد الأوروبي متاح على الموقع التالي:

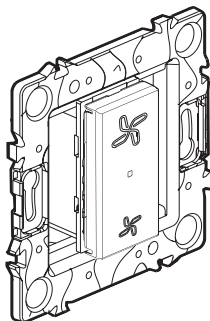
www.legrandoc.com

قبل البدء : احتياطات توصيل الأسلاك

إذا كنت ترغب في إدارة وحدة تحكم المروحة باستخدام عنصر تحكم إضافي واحد أو أكثر ، فاستخدم المنتجات التالية فقط:



9



x1
أو متعدد

التحكم اللاسلكي في المروحة لجميع نقاط التحكم الإضافية (غير مدرج في هذه الحزمة).

3