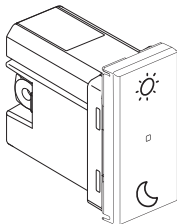


This product is a connected accessory which **requires** you to buy and install the Arteor with Netatmo connected starter pack.

## Pack contents

Wake up/Sleep  
wireless control



Frequency bands: 2.4 - 2.4835 GHz

Power level: < 100 mW

## Installing the Wake up/Sleep wireless control

To add the Wake up/Sleep wireless control to your connected installation, you should follow the instructions:

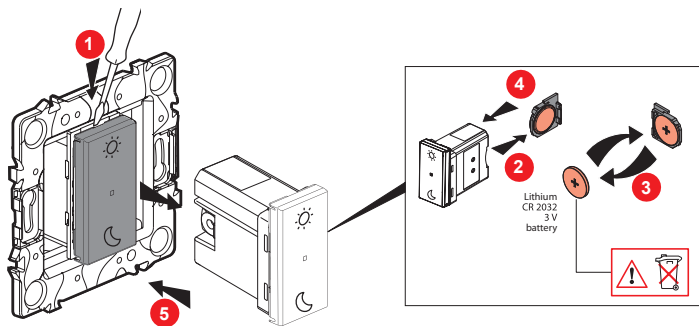
- in the **Legrand Home + Control application** (settings/**Add a new product** section)
- or consult the user manual on **legrand.fr**



[www.legrandoc.com](http://www.legrandoc.com)

LEGRAND - Pro and Consumer Service - BP 30076  
87002 LIMOGES CEDEX FRANCE • [www.legrand.com](http://www.legrand.com)

## Replacing the battery



## SIMPLIFIED **EU** DECLARATION OF CONFORMITY

The undersigned,

**Legrand**

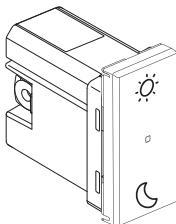
declares that the radio-electric equipment referred to in these instructions  
complies with directive 2014/53/EU.

The full text of the EU declaration of conformity  
is available on the following website:

***[www.legrandoc.com](http://www.legrandoc.com)***

هذا المنتج هو جهاز متصل يتطلب منك أولاً شراء وتركيب علبة المنتجات الأساسية المتصلة ومخارج المقابس، و/أو المفاتيح، و/أو وحدات الإضاءة الصغيرة المتصلة ماركة Arteor with Netatmo.

### محتويات العلبة



وحدة التحكم اللاسلكية  
لوضع التنبيه/السكون

نطاقات التردد: 2.4 - 2.4835 جيجا هرتز  
مستوى القدرة: > 100 مللي واط

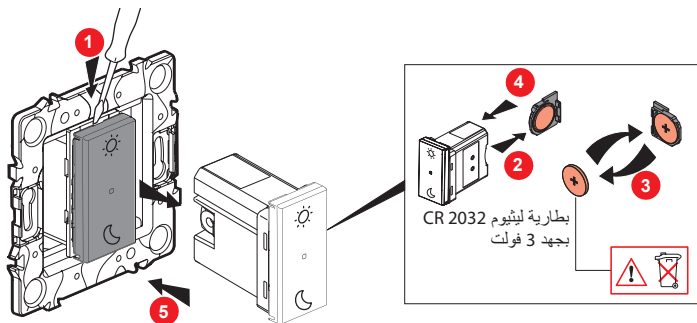
### تركيب وحدة التحكم اللاسلكية لوضع التنبيه/السكون

لإضافة وحدة التحكم اللاسلكية لوضع التنبيه/السكون إلى المنتجات المتصلة المركبة لديك، يجب اتباع الإرشادات:  
- في صفحة **Legrand** الرئيسية + تطبيق التحكم (قسم الإعدادات/إضافة منتج جديد)  
- أو مراجعة دليل المستخدم في **legrand.fr**



[www.legrandoc.com](http://www.legrandoc.com)

LEGRAND - Pro and Consumer Service - BP 30076  
87002 LIMOGES CEDEX FRANCE • [www.legrand.com](http://www.legrand.com)



## SIMPLIFIED **EU** DECLARATION OF CONFORMITY

The undersigned,

**Legrand**

declares that the radio-electric equipment referred to in these instructions  
complies with directive 2014/53/EU.

The full text of the EU declaration of conformity  
is available on the following website:

**[www.legrandoc.com](http://www.legrandoc.com)**