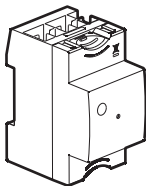


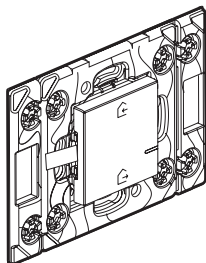
Requires prior installation of a connected starter pack "... with Netatmo".

Control Module

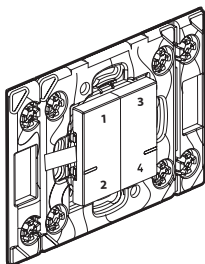


OR

Gateway and Leave home/back home  
general control



Contents:



Wireless control  
4 scenarios

x 2

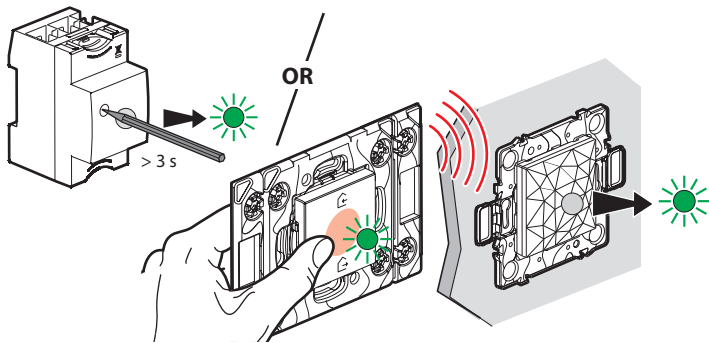
Repositionable  
adhesives

Frequency bands: 2.4 - 2.4835 GHz

Power level: < 100 mW

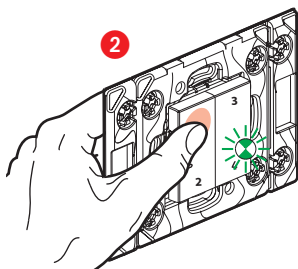
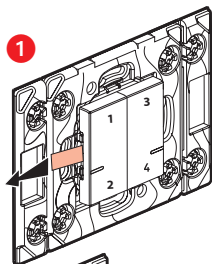
## ① Start to configure the wireless switch 4 scenes

Press the configuration button of the Control Module **or** press the middle of the General Control **until** its light briefly turns green, **and then stop pressing**. The indicator light of the products that you have wired will turn green.

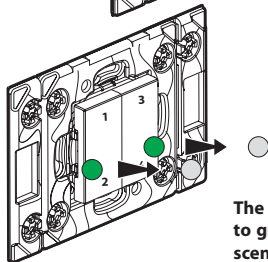


## ② Power the wireless switch 4 scenes

Remove the battery's protective strip to power the wireless switch 4 scenes.

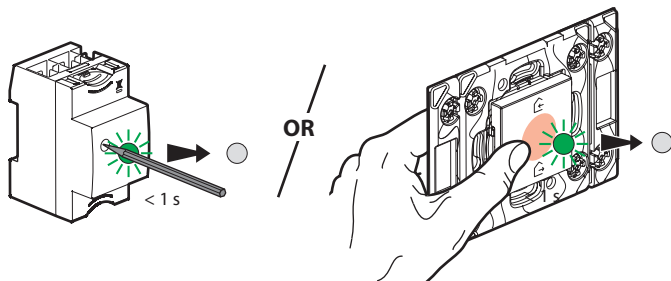


Press **briefly** on one of the buttons of the **wireless switch 4 scenes** to activate it. The indicator light will flash green.



The 2 indicator lights of the wireless switch will go to green and then switch off. The wireless switch 4 scenes is ready to use.

### ③ Complete the setup



To complete your installation, **briefly** press the configuration button of your **Control Module** or at the middle of the **wireless master switch**.

**All the indicator lights on the products switch off.**

### Customize your scenarios

- in the **Legrand Home + Control** application (**Parameters/Scenes** section)

**Let yourself be guided**

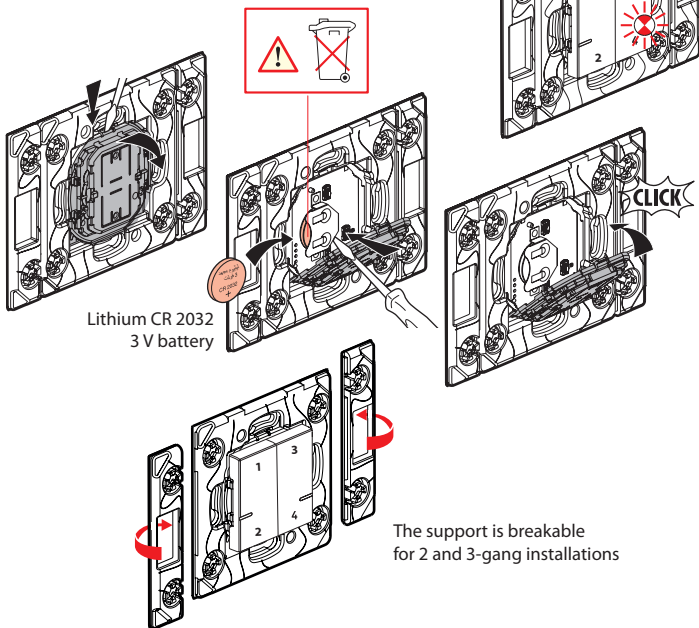


[www.legrand.fr/reference/574312](http://www.legrand.fr/reference/574312)

LEGRAND - Pro and Consumer Service - BP 30076  
87002 LIMOGES CEDEX FRANCE • [www.legrand.com](http://www.legrand.com)

## Replacing the battery

If the bottom right indicator light flashes red 3 times when you press any button  
→ **battery is low**



## SIMPLIFIED EU DECLARATION OF CONFORMITY

The undersigned,  
**Legrand**

declares that the radio-electric equipment referred to in these instructions  
complies with directive 2014/53/UE.

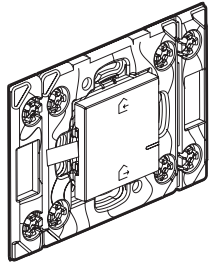
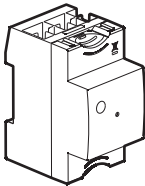
The full text of the EU declaration of conformity is available on the following website:

[www.legrandoc.com](http://www.legrandoc.com)

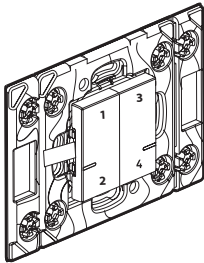
يتطلب التثبيت المسبق لحزمة الإبتداء المتصلة "Netatmo..."

"بوابة الإتصال والتحكم العام ب"مغادرة المنزل/العودة إلى المنزل"

وحدة التحكم



المحتويات :



سيناريوهات 4 التحكم الالاسكي

x 2

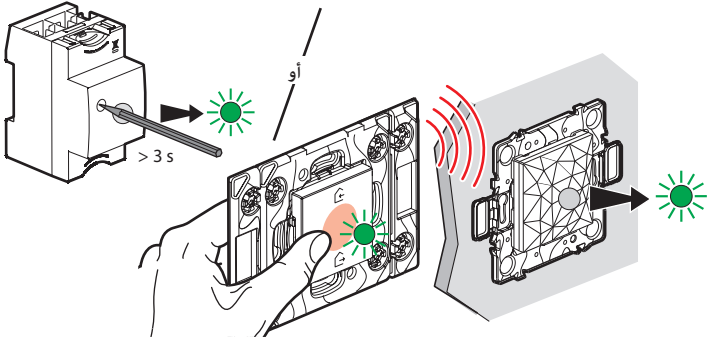
شرائط لاصقة قابلة  
لإعادة الإستعمال

نطاقات التردد : 2.4 - 2.4835 جيجاهرتز

مستوى القدرة : > 1000 ملي واط

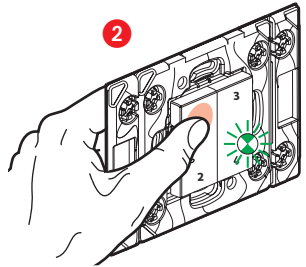
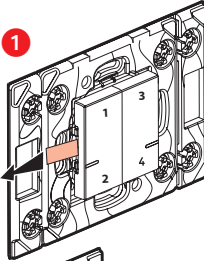
## ① إبدأ بتهيئة المفتاح اللاسلكي - 4 سيناريوهات

إضغط على زر التهيئة لوحدة التحكم أو إضغط على وسط زر التحكم العام إلى أن يتحول لونه إلى اللون الأخضر لفترة وجيزة

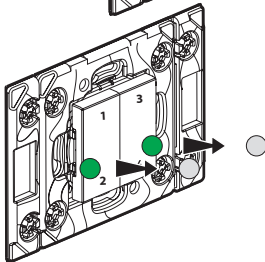


## ② شغل المفتاح اللاسلكي - 4 سيناريوهات

1  
إزغ الشريط الواقي  
للبطارية من أجل تشغيل  
المفتاح اللاسلكي - 4  
سيناريوهات

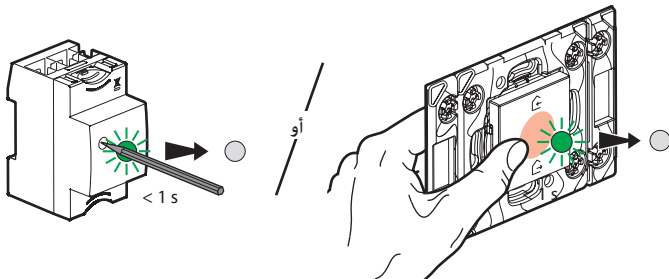


إضغط لفترة وجيزة على أحد أزرار مفتاح التحكم اللاسلكي  
4 مشاهد لتنشيطه. سوف يضيء ضوء المؤشر باللون الأخضر.



سوف يتحول ضوء مؤشر المفتاح اللاسلكي إلى اللون الأخضر ثم  
ينطفئ. المفتاح اللاسلكي - 4 الآن جاهز للإستعمال.

### ③ أكمل الإعداد



لإستكمال التثبيت إضغط لفترة وجيزة على زر التهيئة في وحدة التحكم أو على وسط المفتاح اللاسلكي الرئيسي.

**جميع أضواء مؤشرات المنتج تنطفئ**

### تعديل السيناريوهات الخاصة بك

إن تطبيق **Legrand Home + Control** (قسم الإعدادات/المشاهد) يرشدك لتعديل السيناريوهات حسب رغبتك.

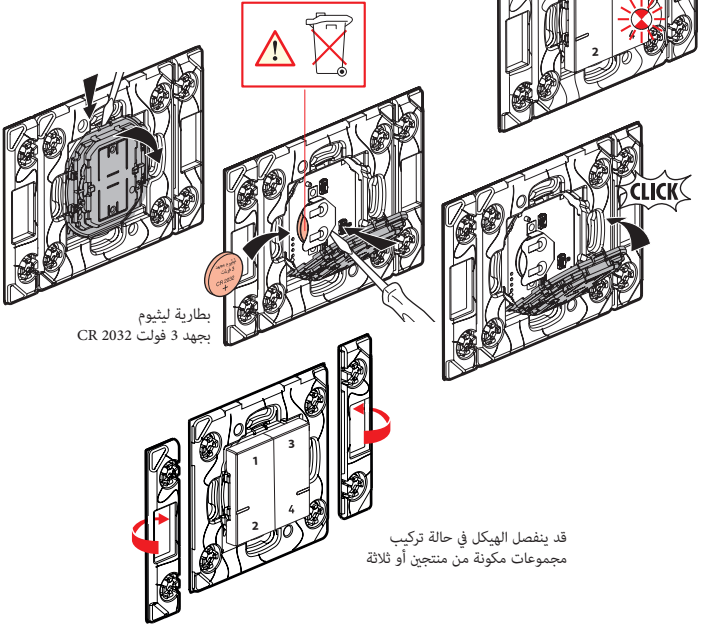


[www.legrand.fr/reference/574312](http://www.legrand.fr/reference/574312)

LEGRAND - Pro and Consumer Service - BP 30076  
87002 LIMOGES CEDEX FRANCE • [www.legrand.com](http://www.legrand.com)

## تبدال البطاريات

إذا كان مصباح المؤشر الأيمن السفلي يومض باللون الأحمر 3 مرات  
عند الضغط على أي زر:  
← أبطارية منخفضة



## SIMPLIFIED EU DECLARATION OF CONFORMITY

The undersigned,  
**Legrand**

declares that the radio-electric equipment referred to in these instructions  
complies with directive 2014/53/UE.

The full text of the EU declaration of conformity is available on the following website:

[www.legrandoc.com](http://www.legrandoc.com)