

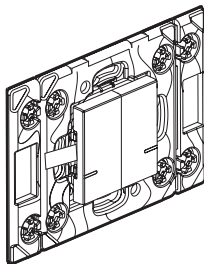
This product is a connected accessory which **requires** you to buy and install the Arteor with Netatmo connected starter pack and socket outlets, switches (with dimmer option) and/or connected lighting micromodules first.



This product only controls Arteor with Netatmo switches (with dimmer option), lighting micromodules and connected sockets.

### Pack contents

Wireless lighting control



Frequency bands: 2.4 - 2.4835 GHz

Power level: < 100 mW

### Installing the wireless lighting control

To pair the wireless control for lights and electrical devices with your connected installation, you should follow the instructions:

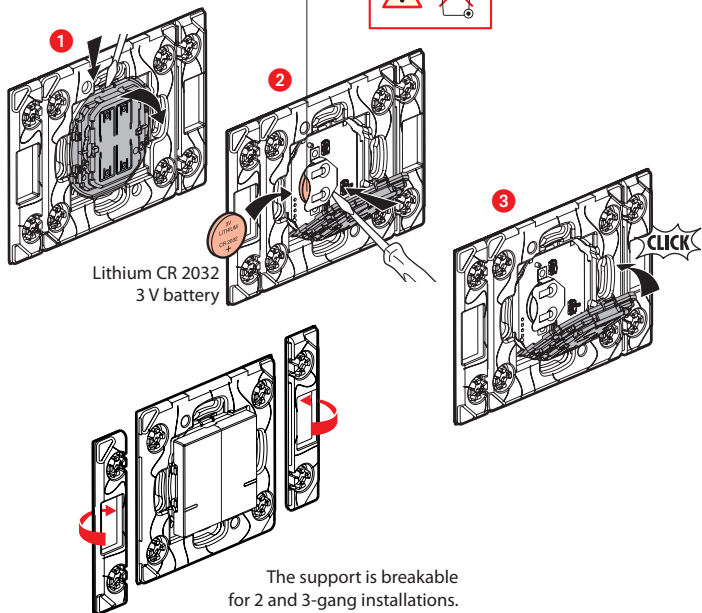
- in the **Legrand Home + Control application (Settings/Add a new product section)**
- or consult the guides and leaflets on **legrand.fr**



[www.legrand.fr/reference/574244](http://www.legrand.fr/reference/574244)

LEGRAND - Pro and Consumer Service - BP 30076  
87002 LIMOGES CEDEX FRANCE • [www.legrand.com](http://www.legrand.com)

## Replacing the battery



Lithium CR 2032  
3 V battery

The support is breakable  
for 2 and 3-gang installations.

## SIMPLIFIED **EU** DECLARATION OF CONFORMITY

The undersigned,

**Legrand**

declares that the radio-electric equipment referred to in these instructions  
complies with directive 2014/53/EU.

The full text of the EU declaration of conformity  
is available on the following website:

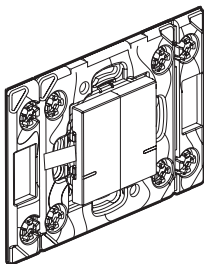
**[www.legrandoc.com](http://www.legrandoc.com)**

هذا المنتج هو جهاز متصل يتطلب منك أولاً شراء وتركيب علبة المنتجات الأساسية المتصلة ومخارج المقابس،  
و/أو المفاتيح (مع مفتاح تغيير شدة الإضاءة الاختياري)، و/أو وحدات الإضاءة الصغيرة المتصلة ماركة  
.Arteor with Netatmo

تقتصر وظيفة التحكم الخاصة بهذا المنتج على المفاتيح (مع مفتاح تغيير شدة الإضاءة الاختياري)، ووحدات الإضاءة  
و/أو وحدات الإضاءة الصغيرة، والمقابس المتصلة ماركة .Arteor with Netatmo



#### محتويات العلبة



وحدة التحكم اللاسلكية  
في الإضاءة

نطاقات التردد: 2.4 - 2.4835 جيجاهرتز  
مستوى القدرة: > 100 مللي واط

#### تركيب وحدة التحكم اللاسلكية في الإضاءة

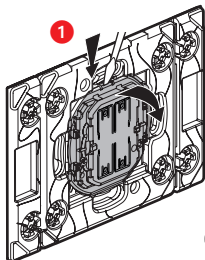
لتعريف وحدة التحكم اللاسلكية الخاصة بالمصابيح والأجهزة الكهربائية بالمنتجات المتصلة المركبة لديك،  
يجب اتباع الإرشادات:

- الواردة في دليل المستخدم المرفق مع علبة المنتجات الأساسية المتصلة
- الموجودة في التطبيق **Home + Control** الخاص بشركة **Legrand** (القسم الإعدادات/إضافة منتج جديد)
- أو راجع دليل المستخدم المتوفر على **legrand.fr**

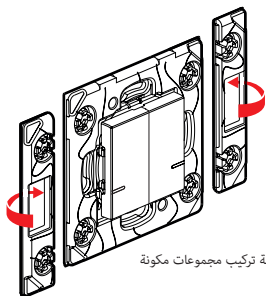
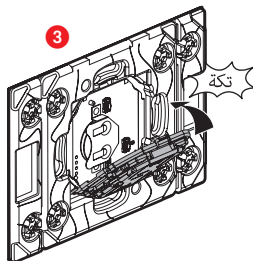
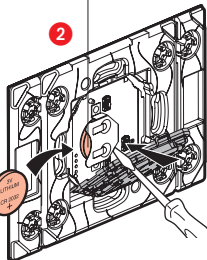


[www.legrand.fr/reference/574244](http://www.legrand.fr/reference/574244)

LEGRAND - Pro and Consumer Service - BP 30076  
87002 LIMOGES CEDEX FRANCE • [www.legrand.com](http://www.legrand.com)



بطارية ليثيوم CR 2032  
بجهد 3 فولت



قد ينفصل الهيكل في حالة تركيب مجموعات مكونة  
من منتجين أو ثلاثة.

## SIMPLIFIED EU DECLARATION OF CONFORMITY

The undersigned,

**Legrand**

declares that the radio-electric equipment referred to in these instructions  
complies with directive 2014/53/EU.

The full text of the EU declaration of conformity  
is available on the following website:

**[www.legrandoc.com](http://www.legrandoc.com)**