

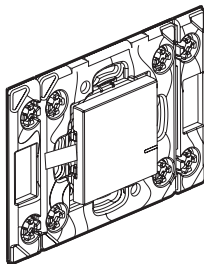
This product is a connected accessory which **requires** you to buy and install the Arteor with Netatmo connected starter pack and socket outlets, switches (with dimmer option) and/or connected lighting micromodules first.



This product only controls Arteor with Netatmo switches (with dimmer option), lighting micromodules and connected sockets.

Pack contents

Wireless lighting control



Frequency bands: 2.4 - 2.4835 GHz

Power level: < 100 mW

Installing the wireless lighting control

To pair the wireless control for lights and electrical devices with your connected installation, you should follow the instructions:

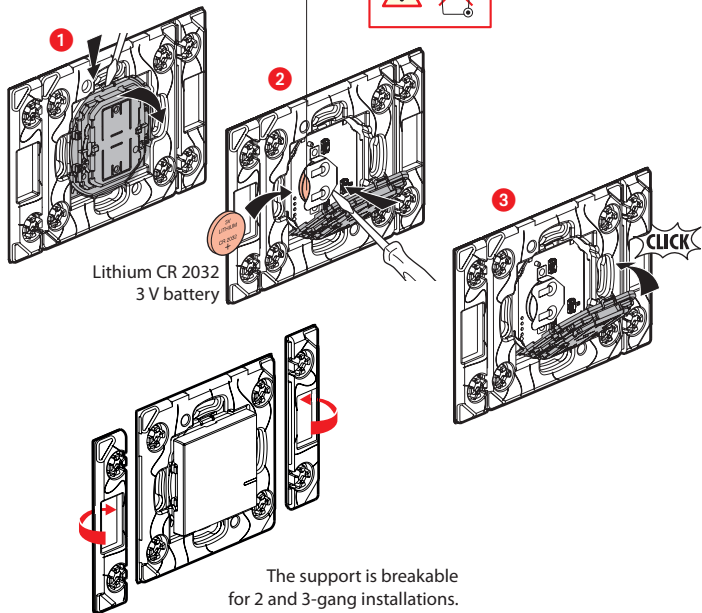
- in the **user guide in your connected starter pack**
- in the **Legrand Home + Control application (Settings/Add a new product section)**
- or consult the user manual on **legrand.fr**



www.legrand.fr/reference/574214

LEGRAND - Pro and Consumer Service - BP 30076
87002 LIMOGES CEDEX FRANCE • www.legrand.com

Replacing the battery



SIMPLIFIED **EU** DECLARATION OF CONFORMITY

The undersigned,

Legrand

declares that the radio-electric equipment referred to in these instructions
complies with directive 2014/53/EU.

The full text of the EU declaration of conformity
is available on the following website:

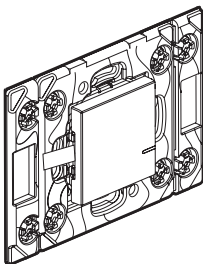
www.legrandoc.com

هذا المنتج هو جهاز متصل يتطلب منك أولاً شراء وتركيب علبة المنتجات الأساسية المتصلة ومخارج المقابس،
و/أو المفاتيح (مع مفتاح تغيير شدة الإضاءة الاختياري)، و/أو وحدات الإضاءة الصغيرة المتصلة ماركة
.Arteor with Netatmo

تقتصر وظيفة التحكم الخاصة بهذا المنتج على المفاتيح (مع مفتاح تغيير شدة الإضاءة الاختياري)،
ووحدات الإضاءة الصغيرة، والمقابس المتصلة ماركة .Arteor with Netatmo



محتويات العلبة



وحدة التحكم اللاسلكية
في الإضاءة

نطاقات التردد: 2.4 - 2.4835 جيجاهرتز
مستوى القدرة: > 100 مللي واط

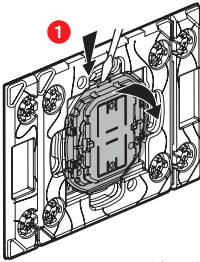
تركيب وحدة التحكم اللاسلكية في الإضاءة

لتعريف وحدة التحكم اللاسلكية الخاصة بالمصابيح والأجهزة الكهربائية بالمنتجات المتصلة المركبة لديك،
يجب اتباع الإرشادات:

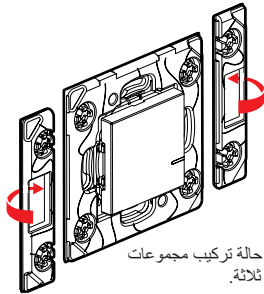
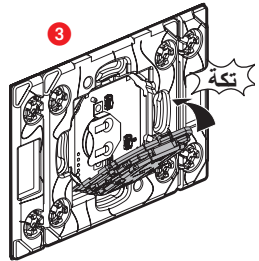
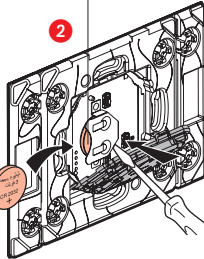
- الواردة في دليل المستخدم المرفق مع علبة المنتجات الأساسية المتصلة
- الموجودة في التطبيق **Home + Control** الخاص بشركة **Legrand** (القسم الإعدادات/إضافة منتج جديد)
- أو راجع دليل المستخدم المتوفر على legrand.fr



www.legrand.fr/reference/574214



بطارية ليثيوم
CR 2032 بجهد 3 فولت



قد ينفصل الهيكل في حالة تركيب مجموعات
مكونة من منتجين أو ثلاثة.

SIMPLIFIED EU DECLARATION OF CONFORMITY

The undersigned,

Legrand

declares that the radio-electric equipment referred to in these instructions
complies with directive 2014/53/EU.

The full text of the EU declaration of conformity
is available on the following website:

www.legrandoc.com